

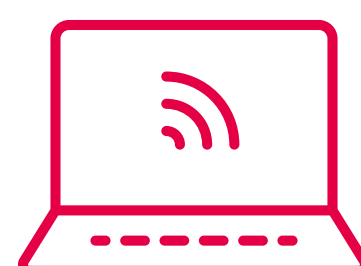
Inscription à l'université de Poitiers



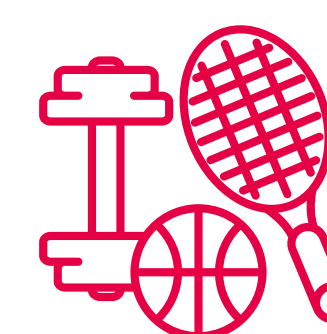
Pourquoi m'inscrire ?



Recevoir ma carte étudiant et profiter des avantages réservés aux étudiants *



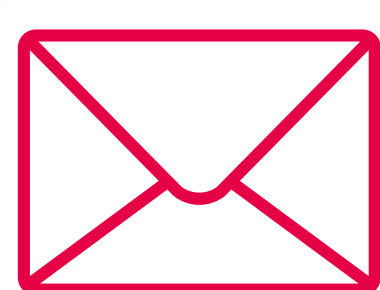
Accéder aux cours en ligne



Pratiquer une activité sportive avec le SUAPS



Comment m'inscrire ?



1.

Je reçois par mail les informations liées à l'inscription



2.

C'est ma première inscription à l'université de Poitiers, je m'inscris sur le lien iaprimo.appli.univ-poitiers.fr/primo_commun.html

C'est ma réinscription à l'Université de Poitiers, je m'inscris sur le lien iareins-alumni.appli.univ-poitiers.fr/reins_commun.html



3.

Je rassemble les pièces nécessaires à mon inscription

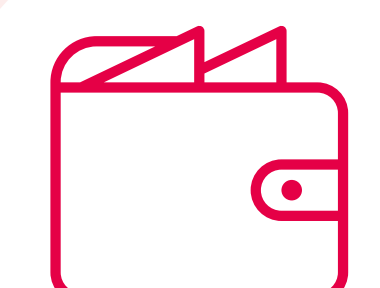
Merci de vous munir obligatoirement de :

- Votre **carte d'identité** en cours de validité
- Votre **attestation de recensement** ou de la participation à la JDC (*Journée de défense et de Citoyenneté obligatoire jusqu'à 25 ans*)
- Votre **relevé de notes du baccalauréat** ainsi que **tous les diplômes obtenus à partir du baccalauréat**
- Votre **photo d'identité**
- Votre attestation CVEC si vous êtes en formation initiale
- Votre notification de bourse si vous êtes boursier·e



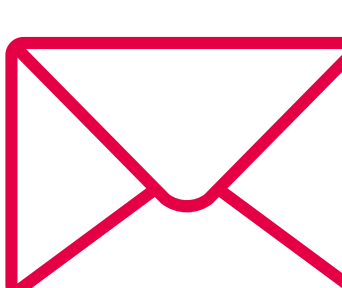
4.

Je réalise mon inscription et reçois ma confirmation par mail



5.

Je dépose les pièces justificatives nécessaires à l'édition de ma carte étudiant sur le lien pjweb.appli.univ-poitiers.fr



6.

J'active mon compte de Service En Ligne (compte SEL) sur le lien sel.appli.univ-poitiers.fr

Je réalise mes démarches sur le lien

up-demarches.appli.univ-poitiers.fr



7.

Je vais recevoir ma carte étudiante ou un sticker pour 26/27.

Mon compte SEL et mon statut d'étudiant à l'université de Poitiers me permettent d'accéder à différents services et de bénéficier des avantages réservés aux étudiants *

* Achat de matériel informatique ou de licences logicielles à prix réduits, prêt d'ordinateurs portables, connexion wifi sur tous les campus de France (par le biais du réseau EDUROAM), accès aux restaurants universitaires, au service d'orientation et d'insertion, mais également au programme Microsoft EES qui permet à chaque étudiant d'obtenir gratuitement plusieurs licences MS Office (Word, Excel, Powerpoint, etc.) pour ses besoins privés et/ou professionnels